

POSSIBLE\_Merkblatt (Version 2.0, 18.03.2021)

## Wie wird der Antigen-Schnelltest durchgeführt?

Lesen Sie sich die Gebrauchsanweisung genau durch, bevor Sie den Antigen-Schnelltest durchführen. Der Test sollte unbedingt bei **Zimmertemperatur** durchgeführt werden, d.h. alle Teile des Tests sollten seit mindestens 30 Minuten bei Zimmertemperatur gelagert werden, bevor Sie den Test starten. Wenn der Test zu kalt ist, kann er falsche Ergebnisse liefern!

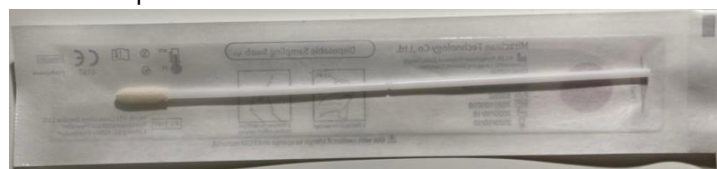
### 1. Was brauche ich für den Test?

#### Inhalt des Test-Sets

1. Testkassette (hier verpackt und ausgepackt dargestellt)



2. Nasentupfer



4. Probenflüssigkeit



5. Verschlusskappe



5. Kontrollkugeln  
(verpackt zusammen mit der Testkassette, nicht für den Test benötigt. Orangene Kugeln müssen sichtbar sein).



**Zusätzlich brauche ich:** Taschentuch, Uhr oder Timer, verschließbare Mülltüte

POSSIBLE\_Merkblatt (Version 2.0, 18.03.2021)

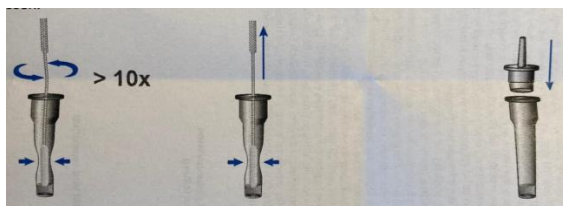
## **2. Nasenabstrich**

1. **Schnäuzen** Sie bzw. Ihr Kind einmal in das bereit gelegte Taschentuch.
2. Öffnen Sie die Verpackung mit dem Nasentupfer und nehmen Sie ihn aus der Verpackung. Achten Sie dabei bitte darauf, **NICHT** den weichen Tupferkopf zu berühren!
3. Legen Sie den Kopf leicht nach hinten.
4. Führen Sie den Nasentupfer mit der **weichen Seite etwa 2 cm** tief in ein Nasenloch ein, bis ein ganz leichter Widerstand zu spüren ist. Es könnte etwas kitzeln, sollte aber nicht wehtun.
5. **Drehen** Sie den Tupfer mindestens **4-mal in der Nase für insgesamt 15 Sekunden**.
6. Ziehen Sie den Tupfer wieder heraus.
7. **Wiederholen** Sie den Vorgang mit **demselben** Tupfer im **anderen Nasenloch** (mindestens 4-mal drehen für insgesamt 15 Sekunden).



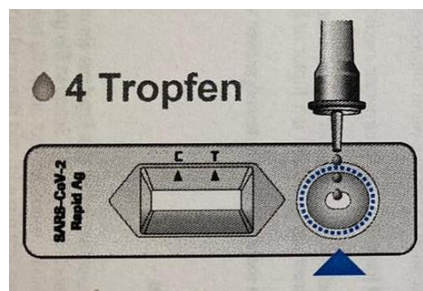
## **3. Weiterverarbeitung des Tupfers**

1. Öffnen Sie das Röhrchen mit der Probenflüssigkeit (behalten Sie den Tupfer dabei in der Hand, legen Sie ihn **nicht** auf dem Tisch ab. Alternativ öffnen Sie das Röhrchen mit der Probenflüssigkeit von dem Nasenabstrich und stellen sie es geöffnet bereit (Beispielsweise mit einer Wäscheklammer oder in einem Duplo-Stein).
2. Stecken Sie den Tupfer in das geöffnete Röhrchen.
3. Drücken Sie mit Daumen und Zeigefinger das Röhrchen unten fest zusammen und drehen Sie den Tupfer mindestens 10-mal (für insgesamt mindestens 10 Sekunden).
4. Halten Sie die untere Hälfte des Röhrchens zusammengedrückt und ziehen Sie während das Röhrchen zusammengedrückt ist den Tupfer aus dem Röhrchen, um möglichst viel Flüssigkeit aus dem Tupfer zu pressen. Entsorgen Sie den gebrauchten Abstrichtupfer in der bereitgelegten Mülltüte.
5. Drücken Sie die Verschlusskappe auf das Extraktionsröhrchen.



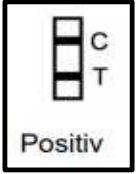

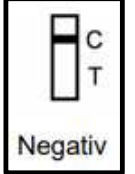

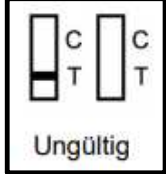
## **4. Testdurchführung**

1. Öffnen Sie den Beutel und entnehmen Sie die Testkassette. Überprüfen Sie, dass mindestens ein orangenes Kügelchen sichtbar ist.
2. Drehen Sie das Röhrchen um und geben Sie 4 Tropfen der Flüssigkeit in die **runde** Probenvertiefung, indem Sie das Röhrchen leicht zusammendrücken.
3. Lassen Sie die Testkassette auf einer ebenen Fläche liegen. Lesen Sie das Testergebnis nach **15-30 Minuten** ab.
4. **Achtung:** Ein nach mehr als 30 Minuten abgelesenes Testergebnis kann falsch sein!



POSSIBLE\_Merkblatt (Version 2.0, 18.03.2021)

**5. Testauswertung**Lesen Sie das Testergebnis nach **15-30 Minuten** ab.

 <p><b>Positiv</b></p> <p><b>Zwei (2) Farblinien</b>, eine bei C und eine bei T. Jede noch so <b>blasse</b> Farblinie bei T zählt!</p> <p>→ der Test ist <b>positiv</b></p> <p><b>Begeben Sie sich in Selbstisolation und lassen das Ergebnis per PCR bestätigen</b></p> <p><b>Beispiele: beide positiv</b></p> 	 <p><b>Negativ</b></p> <p><b>Nur eine (1) Linie, bei C.</b> Es erscheint nur eine Farblinie bei C und <b>keine Farblinie bei T.</b></p> <p>→ der Test ist <b>negativ</b></p> <p><b>Beachten sie weiter alle geltenden Hygiene- und Abstandsregeln</b></p> <p><b>Beispiel: negativ</b></p> 	 <p><b>Ungültig</b></p> <p><b>Keine Farblinie bei C:</b> (unabhängig davon, ob bei T eine Farblinie erscheint oder nicht)</p> <p>→ <b>Ungültiges Ergebnis.</b> In diesem Falle wiederholen Sie den Test mit einer <b>neuen</b> Testpackung.</p>
--	--	--

**Wichtig:** Ein **negatives** Ergebnis allein schließt eine Infektion mit SARS-CoV-2 **nicht aus!** Beachten Sie weiterhin die geltenden Abstands- und Hygieneregeln, besonders bei Umgang mit Personen die durch Krankheit oder Alter ein erhöhtes Krankheitsrisiko haben. Sollten Sie Symptome einer SARS-CoV-2-Infektion aufweisen, sollten Sie einen Arzt bzw. eine Ärztin kontaktieren.